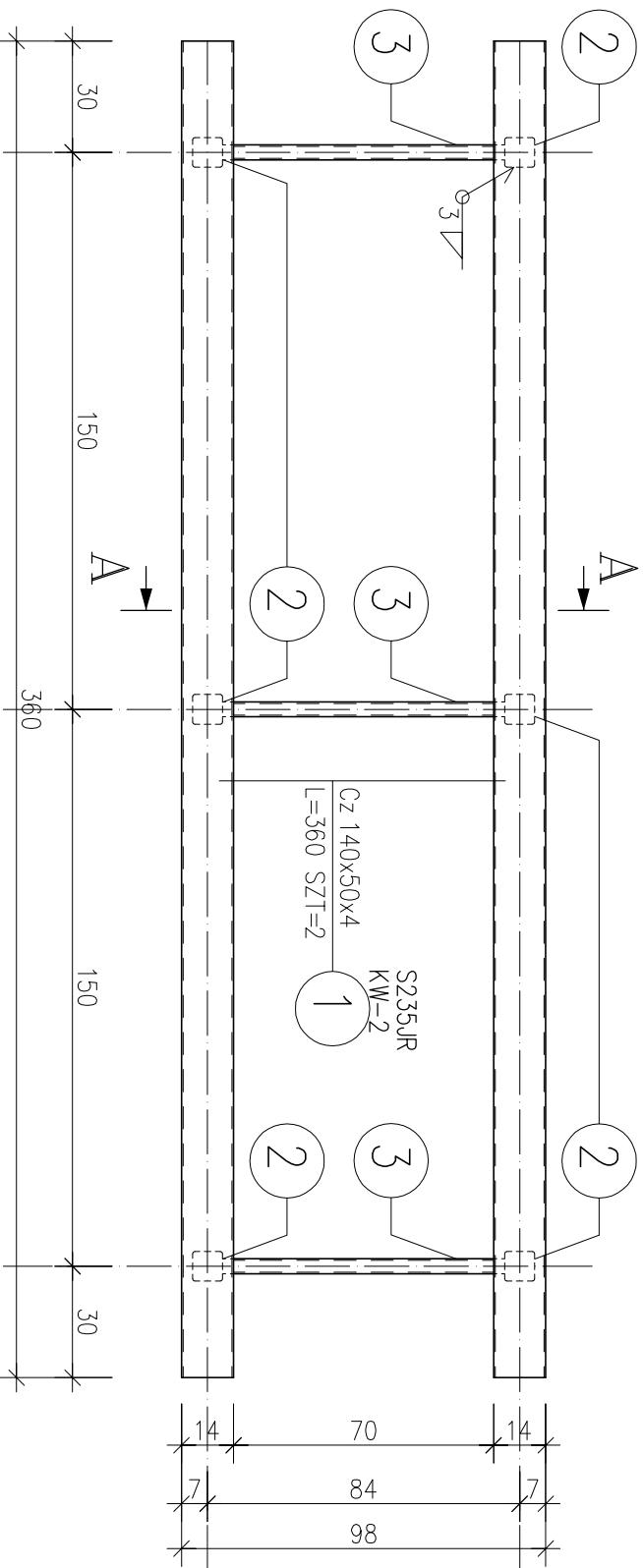


ZESTAWIENIE STALI

POZ.	NUMER ELEMENTU	NAZWA ELEMENTU	DŁUGOŚĆ [mm]	GATUNEK STALI	LICZBA SZTUK	DŁ. RAZEM [m]	MASA JEDN [kg/m]	MASA 1 ELEM [kg]	MASA RAZEM [kg]	POLE JEDN [m <sup>2</sup> /m]	POLE 1 ELEM [m <sup>2</sup> ]	POLE RAZEM [m <sup>2</sup> ]	UWAGI
KW-2	1	Cz 140x50x4	3600.0	S235JR	2	7.20	6.99	25.16	50.33	0.48	1.73	3.46	
KW-2	2	Ø 80x80x4	690.0	S235JR	6	4.14	9	6.21	37.24	0.32	0.22	1.32	
KW-2	3	Ø 40x40x4	760.0	S235JR	3	2.28	3.97	3.02	9.06	0.16	0.12	0.36	
KW-2	4	BL 10x200	280.0	S235JR	6	1.68	15.7	4.4	26.38	0.42	0.12	0.71	
KW-2	5	BL 6x70	200.0	S235JR	12	2.40	3.3	0.66	7.91	0.15	0.03	0.36	
OGÓŁEM									130.92			6.21	
NADDATEK NA SPOINY: 1.5%									1.96			0.09	
NADDATEK NA NIERÓWNOŚCI: 1%									1.31			0.06	
NADDATEK NA ELEM. DODATK.: 1%									1.31			0.06	
RAZEM:									135.5			6.42	
WYKONAĆ: x 1									135.5			6.42	

RZUT RAMY WSPORCZEJ

SKALA 1:20



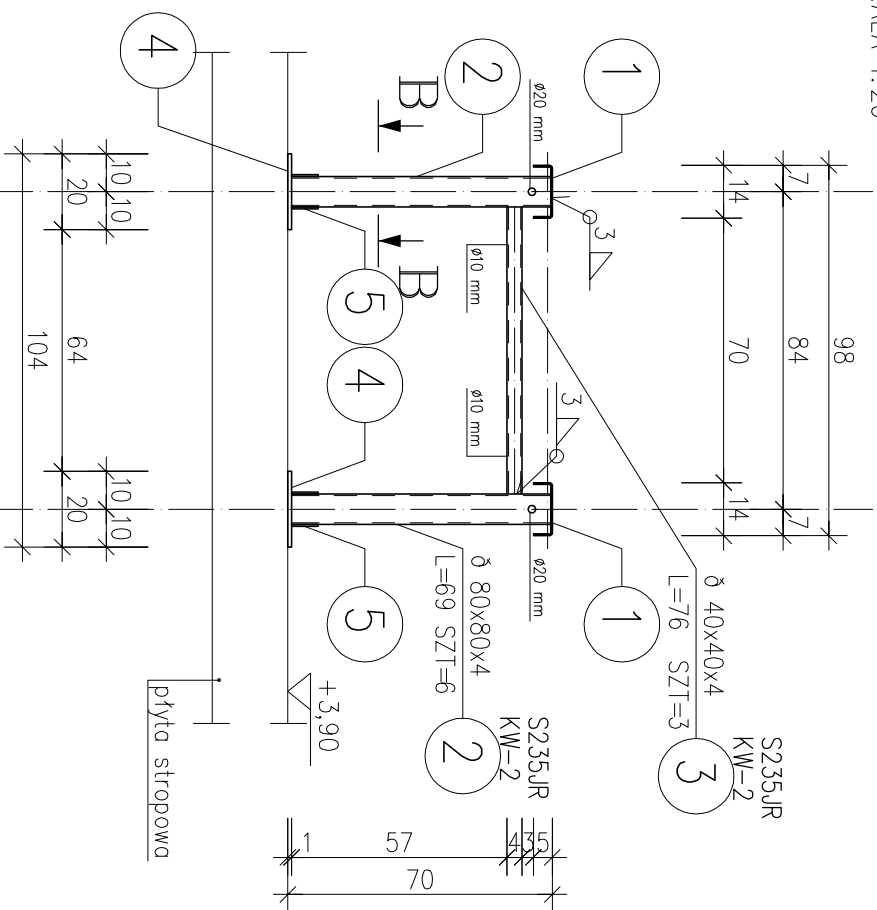
KONSTRUKCJA WSPORCZA CENTRAL WENTYLACYJNYCH NW4

SKALA 1:20

– wykonąć: 1 szt.

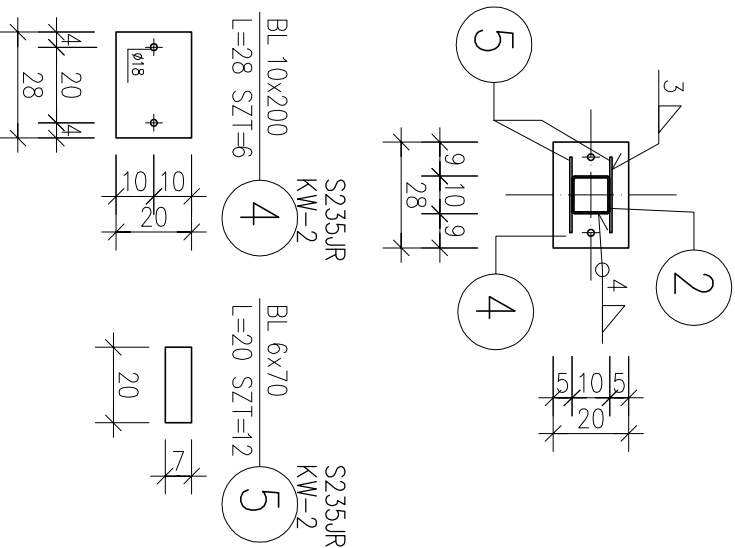
PRZEKRÓJ A–A

SKALA 1:20



PRZEKRÓJ B–B

SKALA 1:20



UWAGA:  
Elementy ocynkować ognioowo.  
Montaż do stropu żelbetowego kotwami wklejonymi Ø16.  
stal S235JR;  
– grubość spoin nieoznaczonych a=3,0 mm; l=max.

PROJEKT WYKONAWCZY

OBIEKT:	BUDOWA PRZEDSZKOŁA W ŚWIECIECHOWIE		
INWESTOR:	Gmina Świeciechowa ul. Ułańska 4; 64–115 Świeciechowa		
LOKALIZACJA:	ul. Strzelecka; Świeciechowa działka nr ewid: 1193/2; obręb: 0011 Świeciechowa		
KONSTRUKCJA PROJEKTOWAŁ:	mgr inż. Marcin Donke upr. nr WKP/0038/P00K/07 w spec. konstrukcyjno–budowlanej		Podpis:
TYTUŁ RYSUNKU:	POZYCJA KW–2		NR RYS. 44/W
DATA:	październik 2016	SKALA: 1:20	STRONA: